

UNIDAD 9º B

Superficie cubierta

30.40m²

Superficie descubierta

8.20m²

Ambientes

1

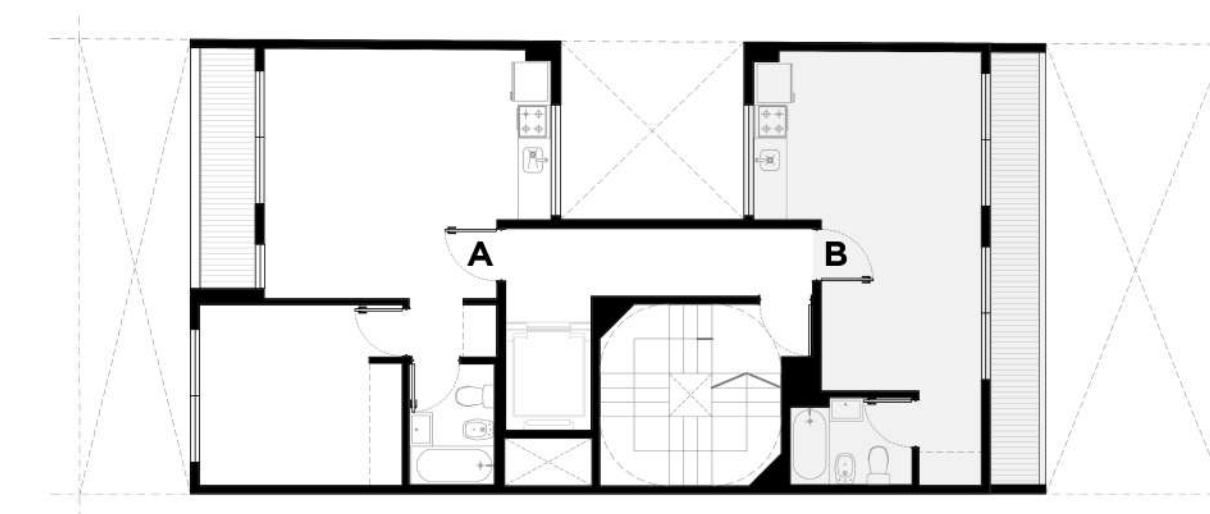
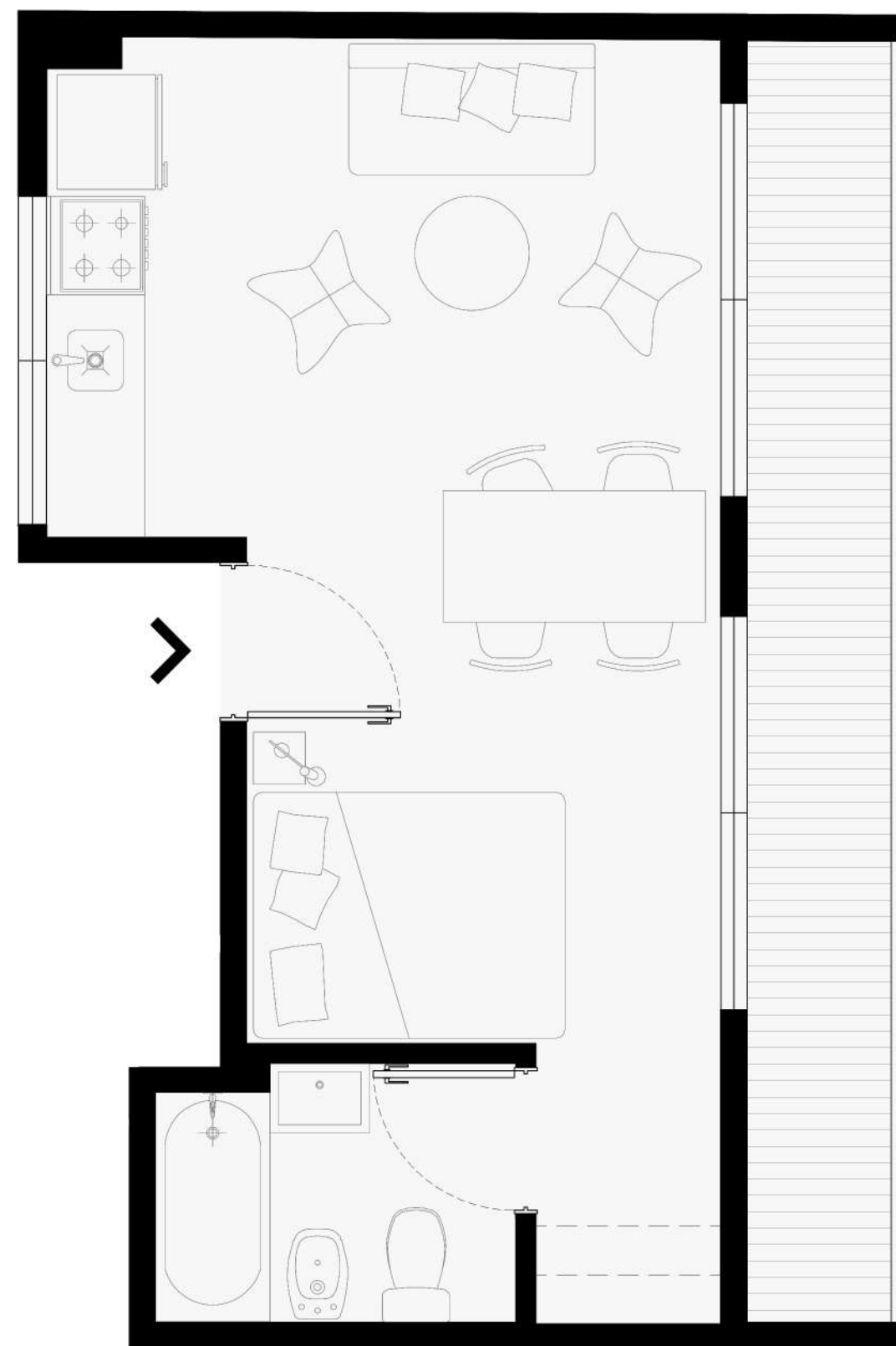
Ubicación

Contrafrente

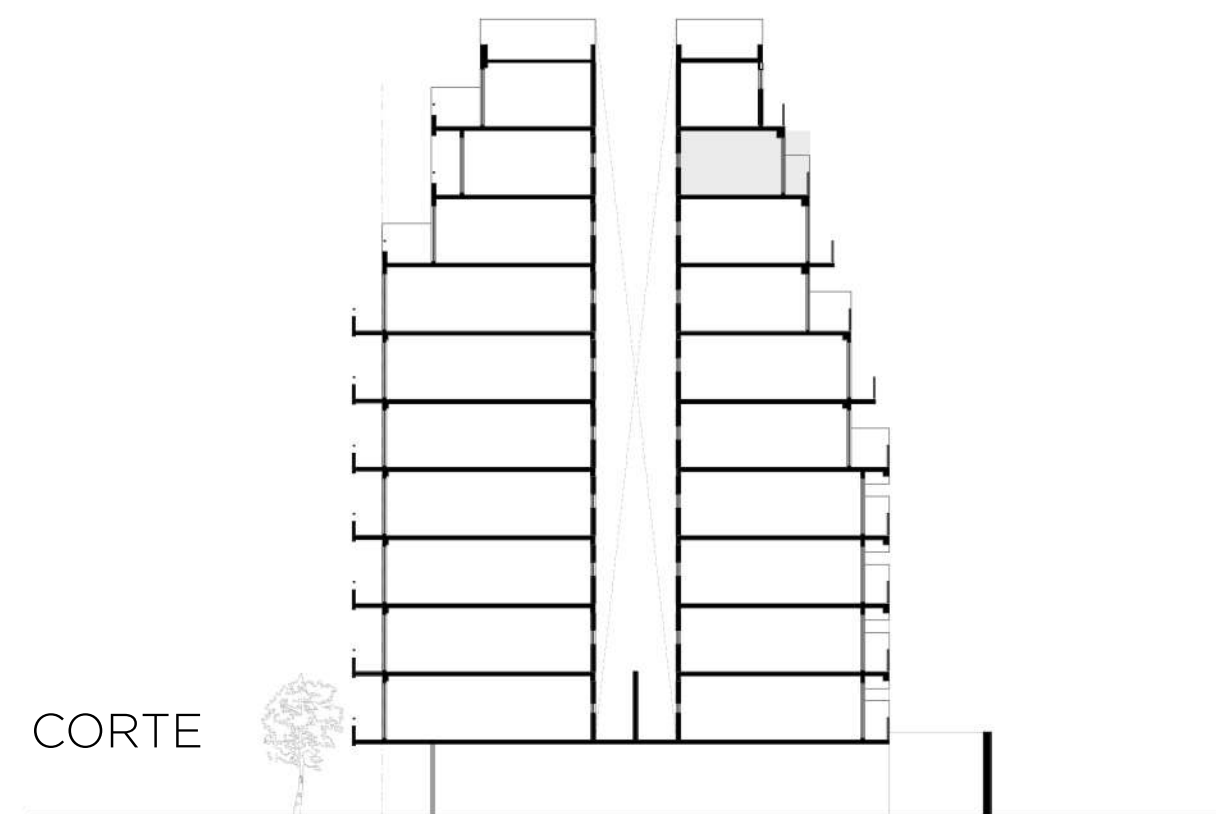
LIVING-COMEDOR-COCINA-DORMITORIO 6.15m. x 2.90m./4.11m.

BAÑO 1.50m. x 2.20m.

BALCÓN 1.00m. x 7.80m.



PLANO GENERAL



CORTE