

UNIDAD 2º C A 4º C

Superficie cubierta

30.20m²

Superficie semi-cubierta

3.10m²

Ambientes

1

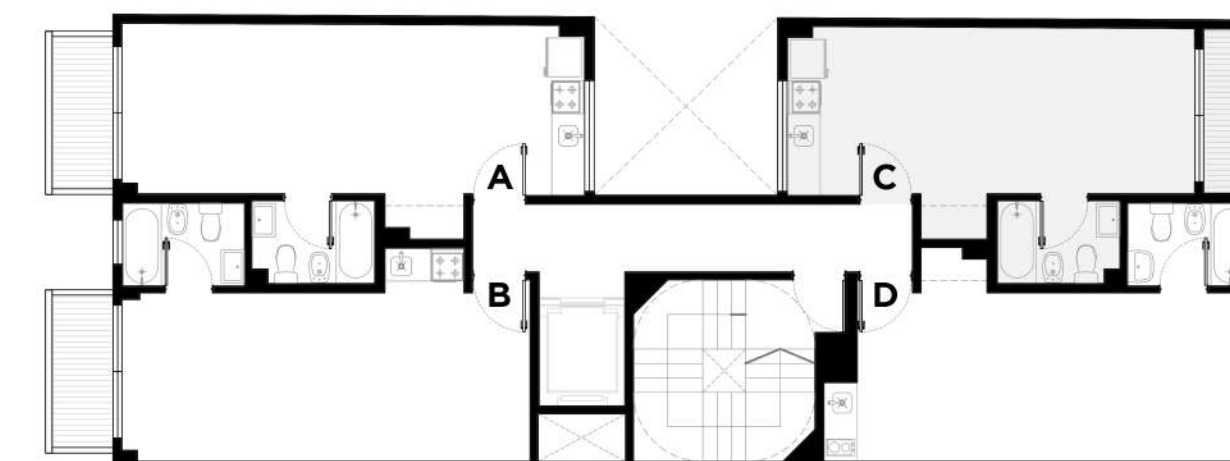
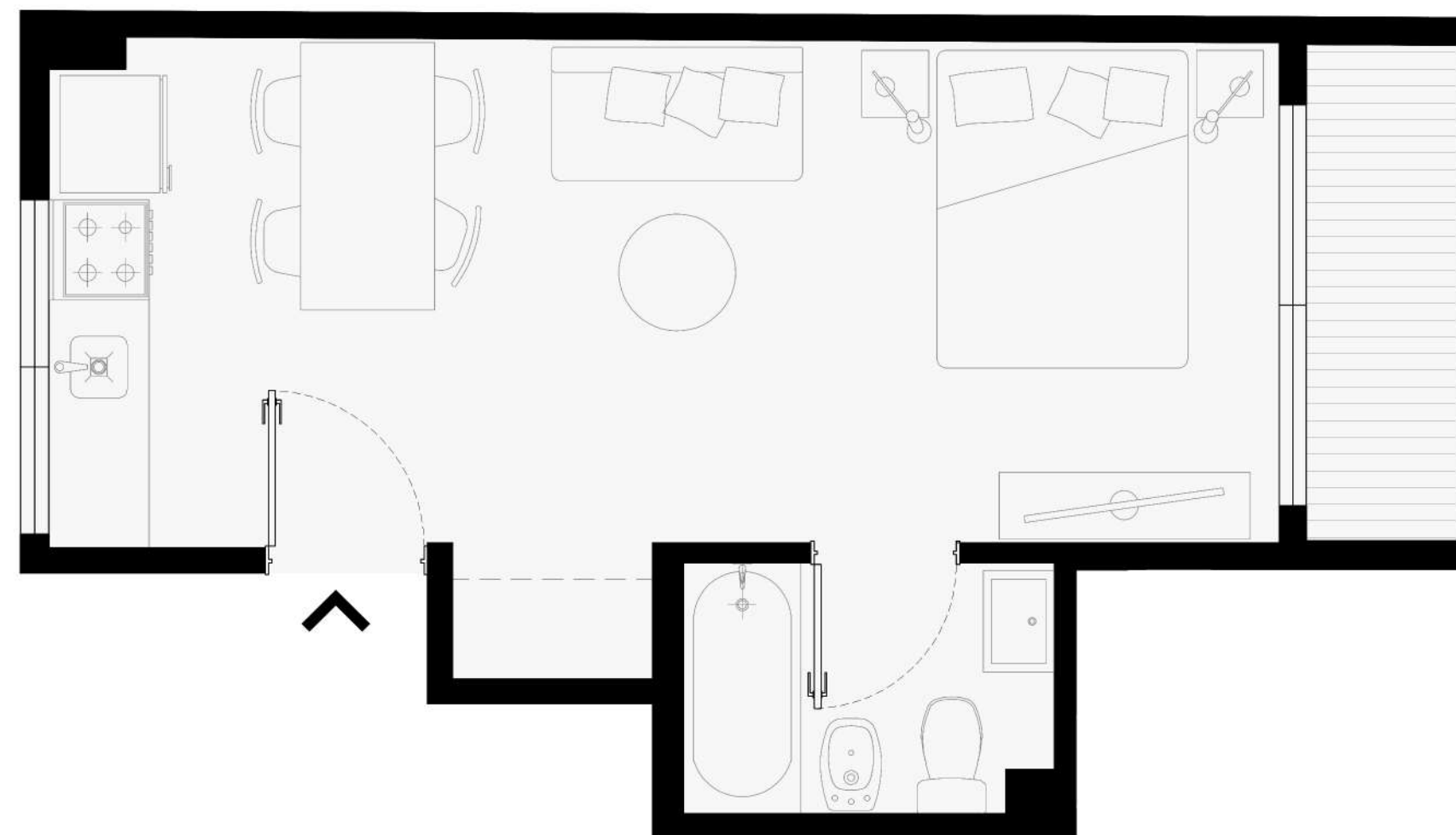
Ubicación

Contrafrente

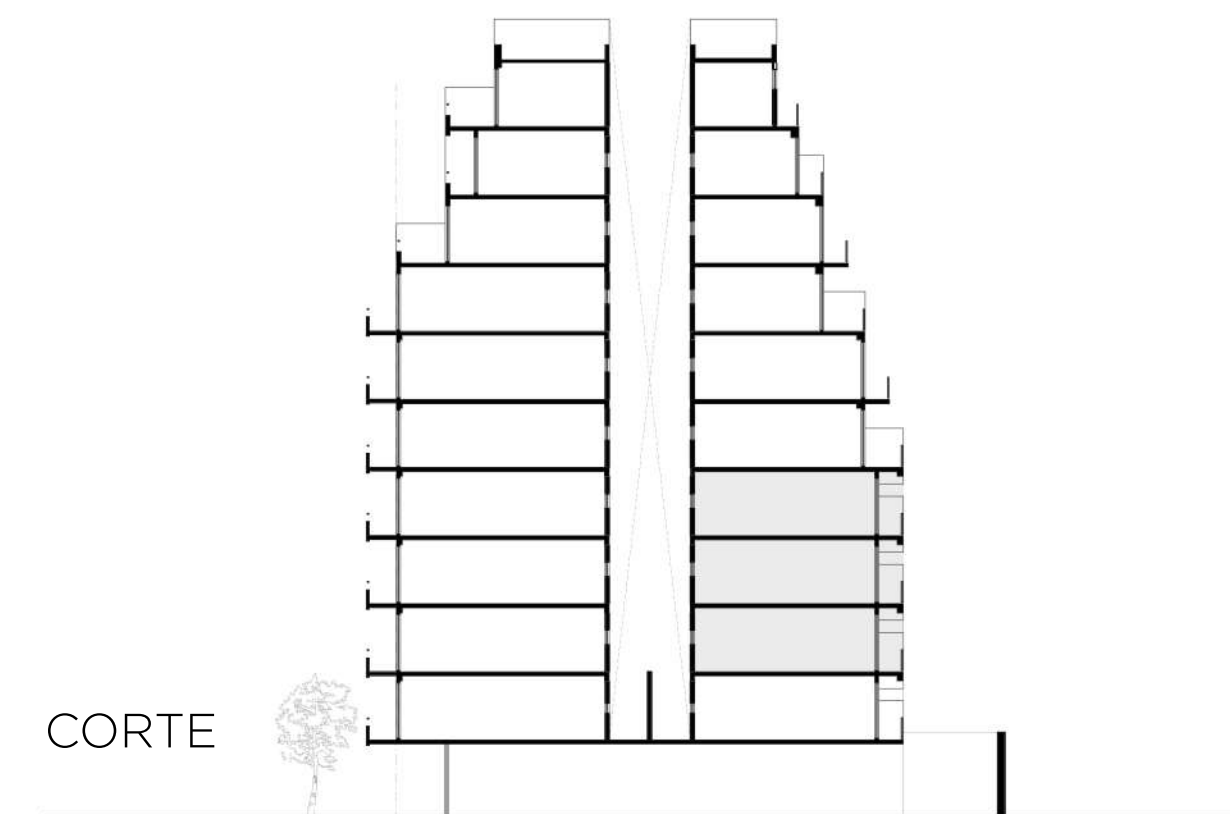
LIVING-COMEDOR-COCINA-DORMITORIO 3.00m. x 7.35m.

BAÑO 1.50m. x 2.20m.

BALCÓN 1.00m. x 2.95m.



PLANO GENERAL



CORTE