

# UNIDAD 2º D A 6º D

Superficie cubierta

**31.20m<sup>2</sup>**

Superficie semi-cubierta

**5.40m<sup>2</sup>**

Ambientes

**1**

Ubicación

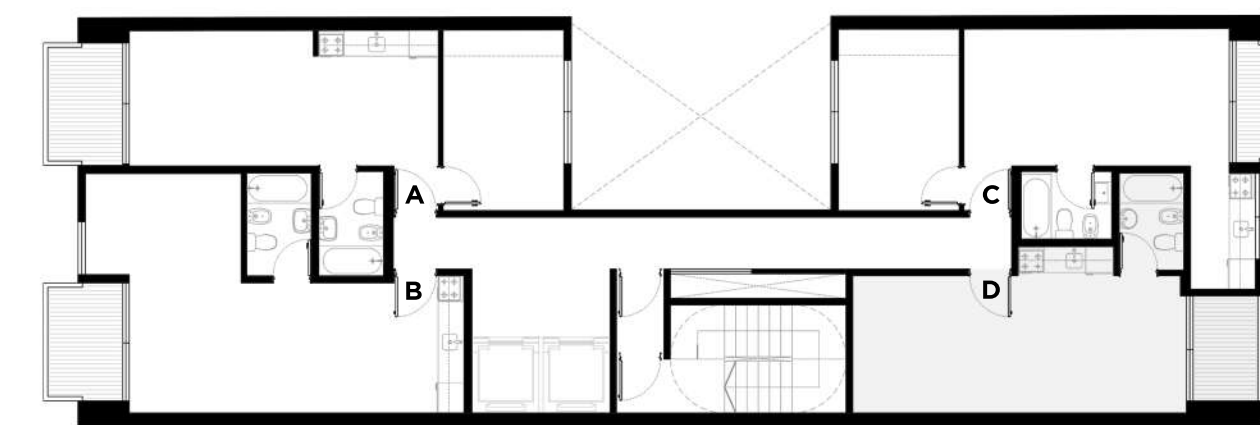
**Contrafrente**



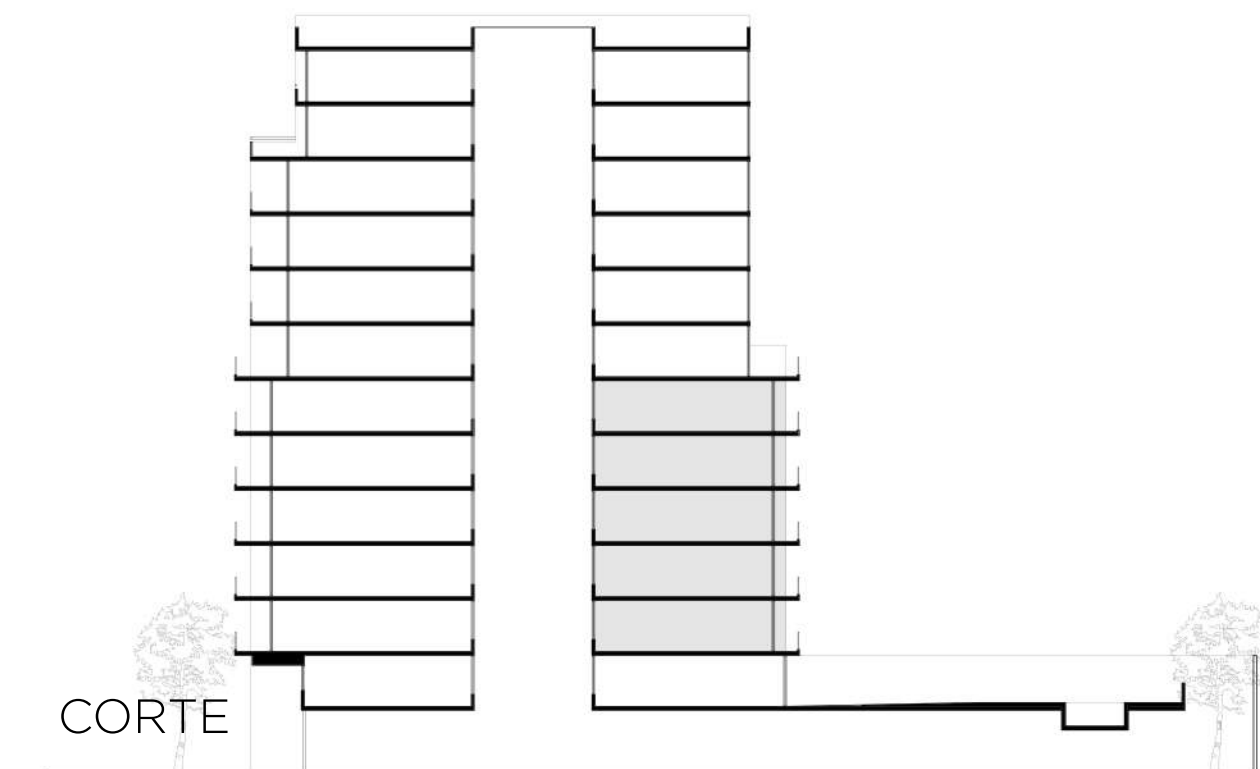
LIVING-COMEDOR-COCINA-DORMITORIO 3.20m. x 7.75m.

BAÑO 1.50m. x 2.25m.

BALCÓN 1.60m. x 2.45m.



PLANO GENERAL



CORTE