

# UNIDAD 3º D A 8º D

Superficie cubierta

**31.60m<sup>2</sup>**

Superficie semi-cubierta

**5.90m<sup>2</sup>**

Ambientes

**1**

Ubicación

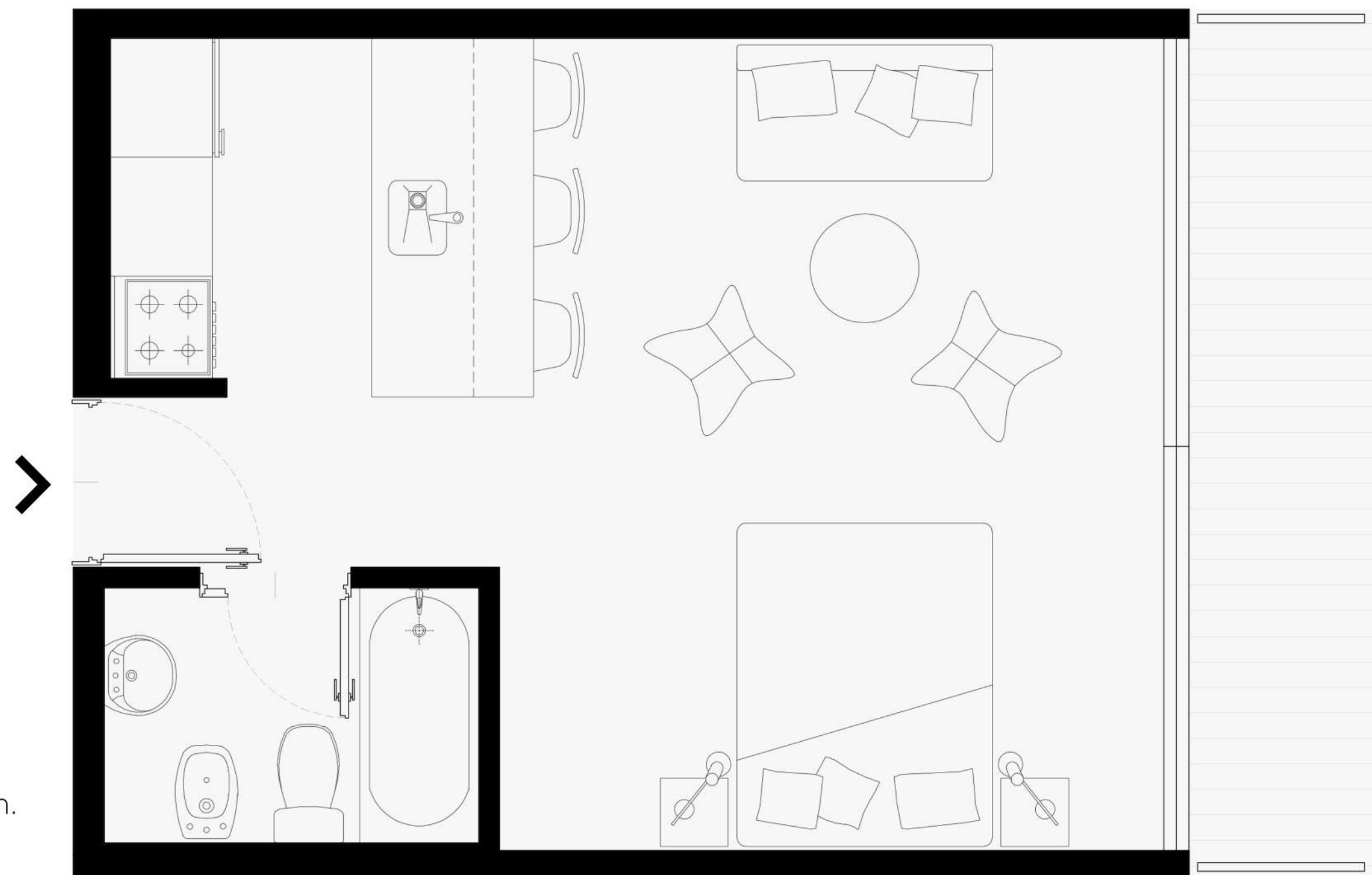
**Contrafrente**

LIVING-COMEDOR-DORMITORIO 3.90m. x 4.80m.

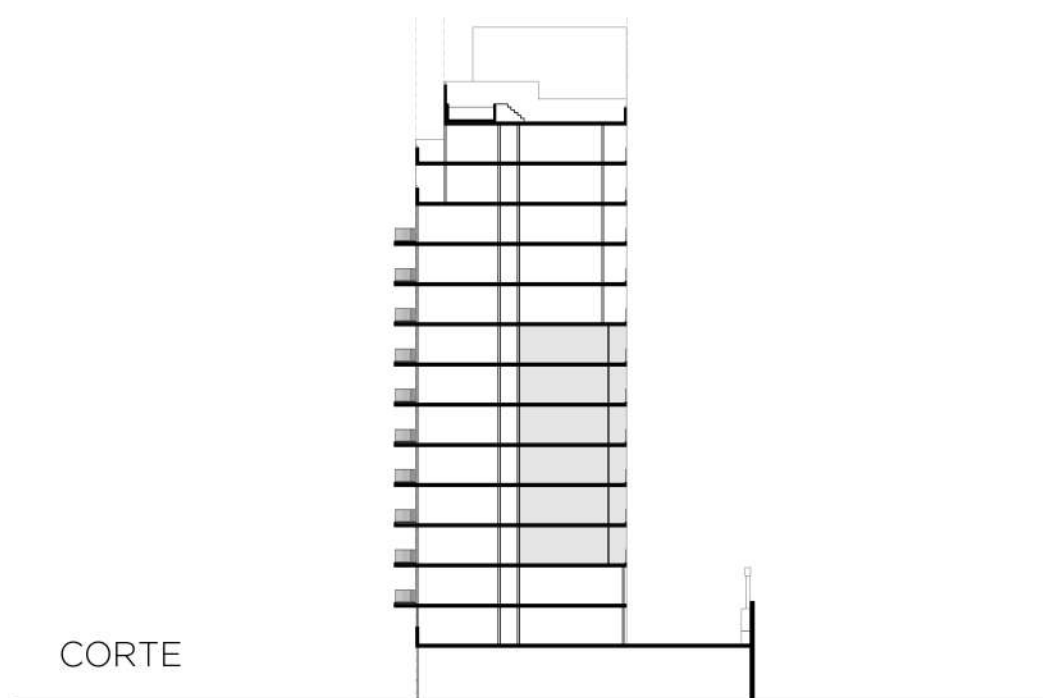
COCINA 2.50m. x 2.10m.

BALCÓN 1.20m. x 4.80m.

BAÑO 1.50m. x 2.20m.



PLANO GENERAL



CORTE