

UNIDAD 1º A A 4º A

Superficie cubierta

45m²

Superficie semi-cubierta

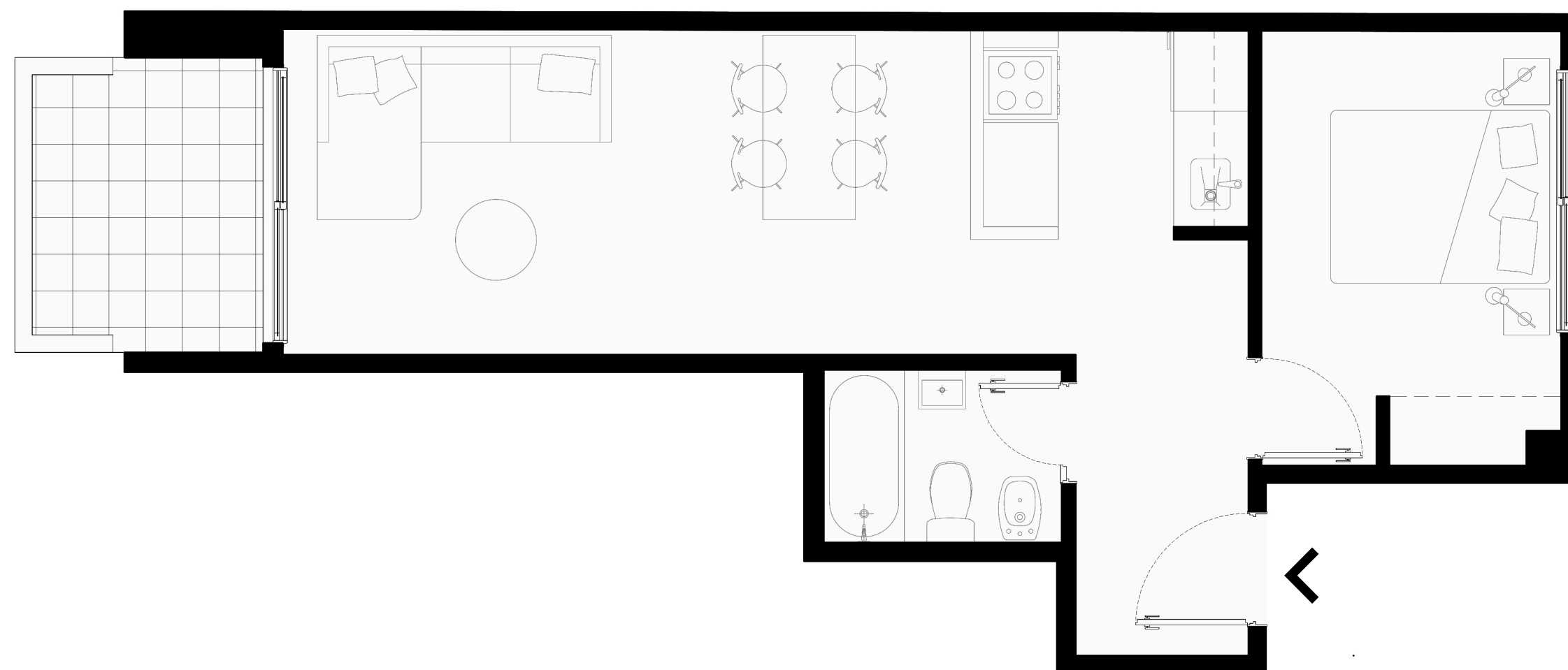
6m²

Ambientes

2

Ubicación

Frente



ESTAR COMEDOR 5.96m. x 2.82m.

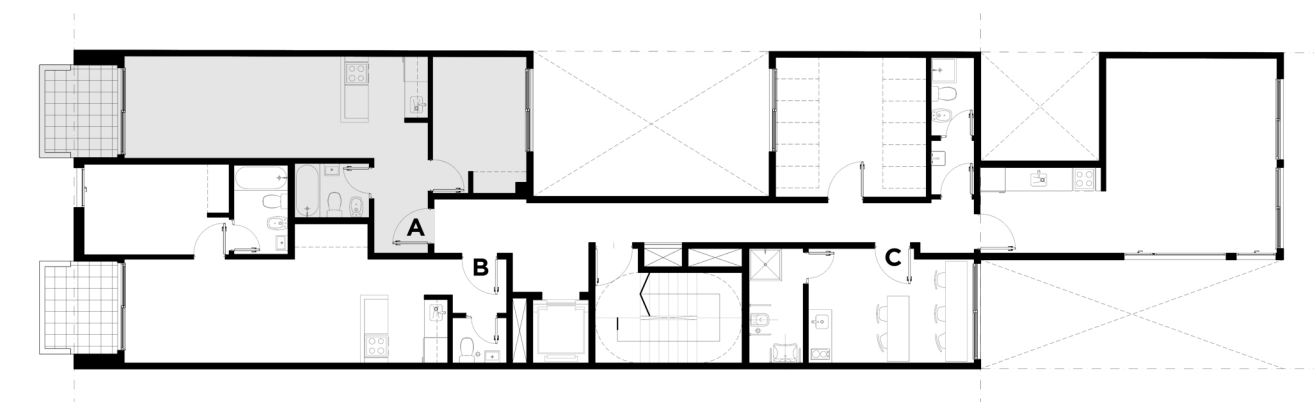
COCINA 2.41m. x 1.81m.

BALCÓN 2.15m. x 2.56m.

DORMITORIO 2.60m. x 3.17m.

BAÑO 2.06m. x 1.50m.

PLANO GENERAL



CORTE

