

UNIDAD PB^oA

Superficie cubierta

45.20m²

Superficie semi-cubierta

8.80m²

Superficie descubierta

19.60m²

Ambientes

2

Ubicación

Contrafrente

LIVING-COMEDOR-COCINA 6.45m. x 4.00m.

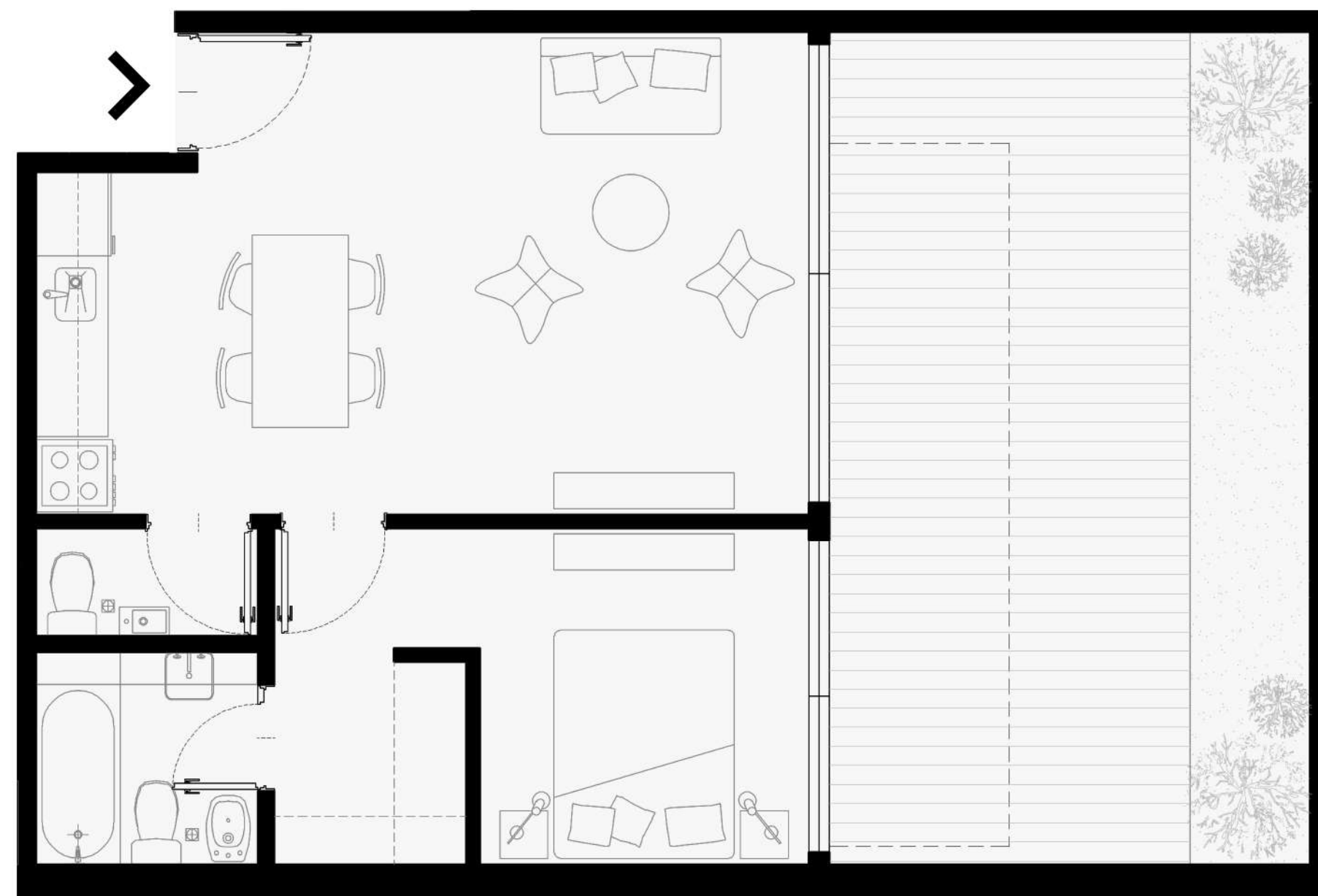
PATIO 4.00m. x 6.95m.

TOILET 1.85m. x 0.90m.

DORMITORIO 2.75m. x 2.80m.

VESTIDOR 1.60m. x 1.70m.

BAÑO 1.85m. x 1.80m.



PLANO GENERAL



CORTE

