

UNIDAD 6º B

Superficie cubierta

61.90m²

Superficie descubierta

19.90m²

Ambientes

3

Ubicación

Contrafrente

LIVING-COMEDOR-COCINA 6.10m. x 2.75m./3.70m.

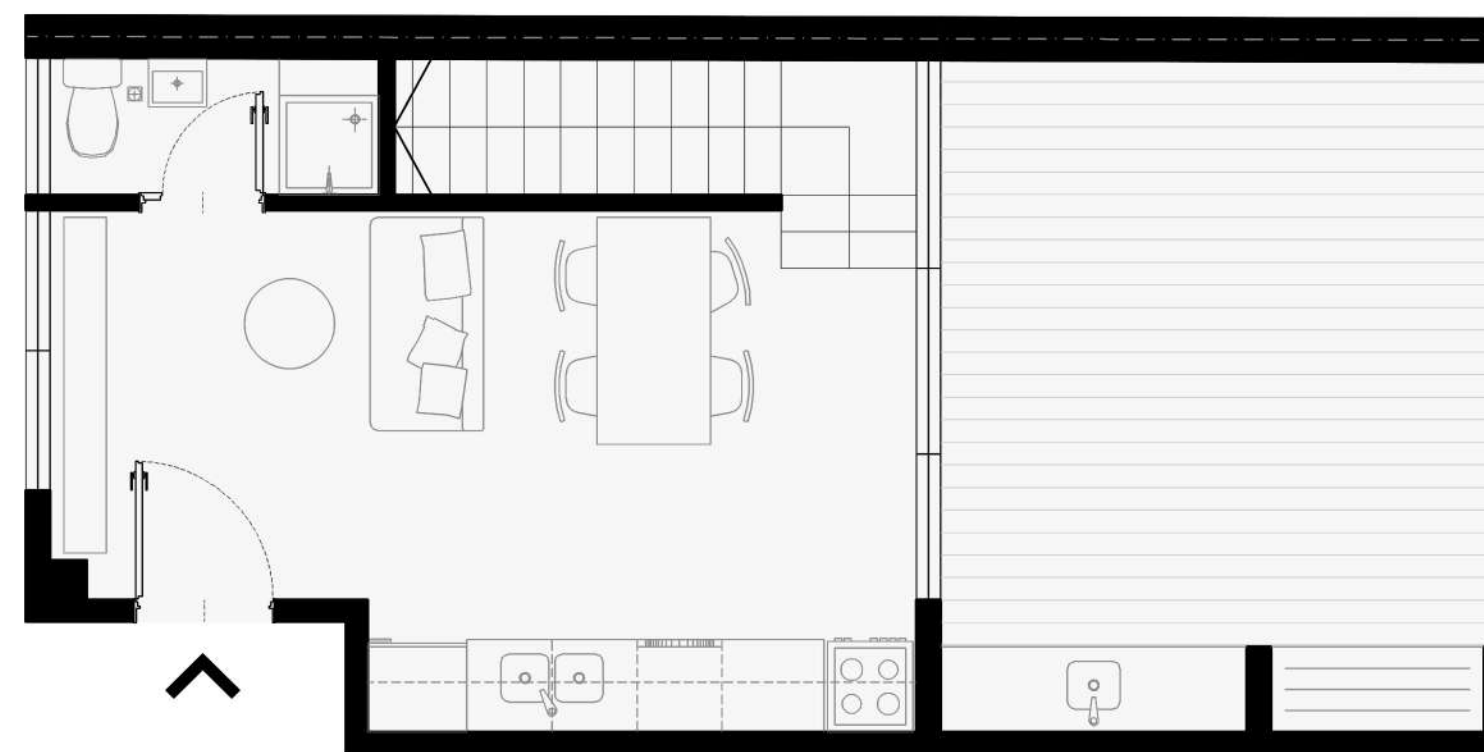
TOILET 2.30m. x 0.95m.

BALCÓN/TERRAZA 4.00m. x 4.75m.

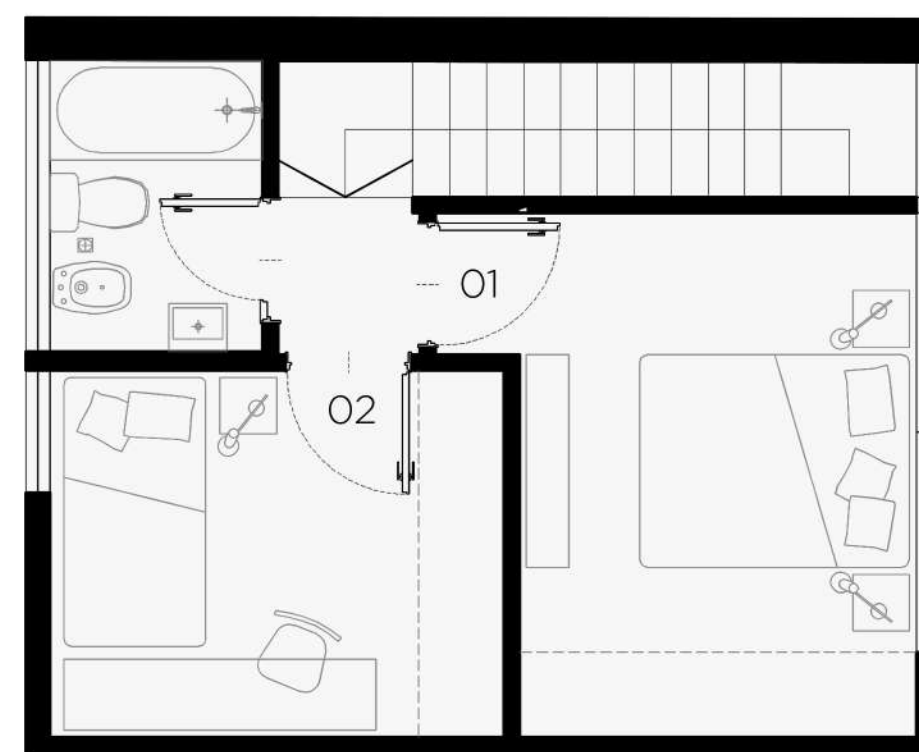
DORMITORIO 01 2.80m. x 3.00m.

DORMITORIO 02 2.60m. x 2.60m.

BAÑO 1.50m. x 2.05m.

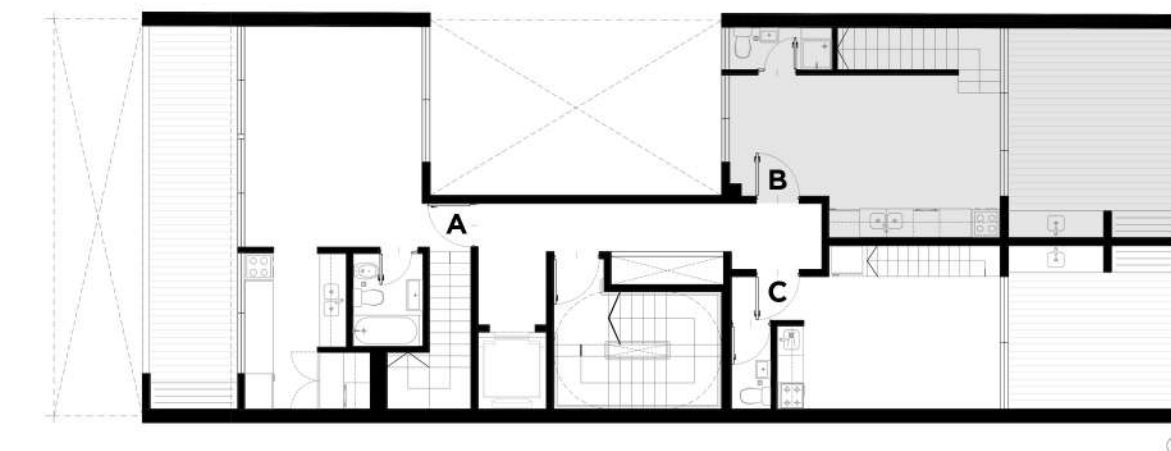


PLANTA BAJA



PLANTA ALTA

PLANO GENERAL



CORTE

