

# UNIDAD 6<sup>º</sup>A

Superficie cubierta

**93.00m<sup>2</sup>**

Superficie descubierta

**19.30m<sup>2</sup>**

Ambientes

**4**

Ubicación

**Frente**

LIVING-COMEDOR 4.00m. x 5.00m.

COCINA 2.30m. x 3.50m.

BALCÓN/TERRAZA 2.15m. x 8.65m.

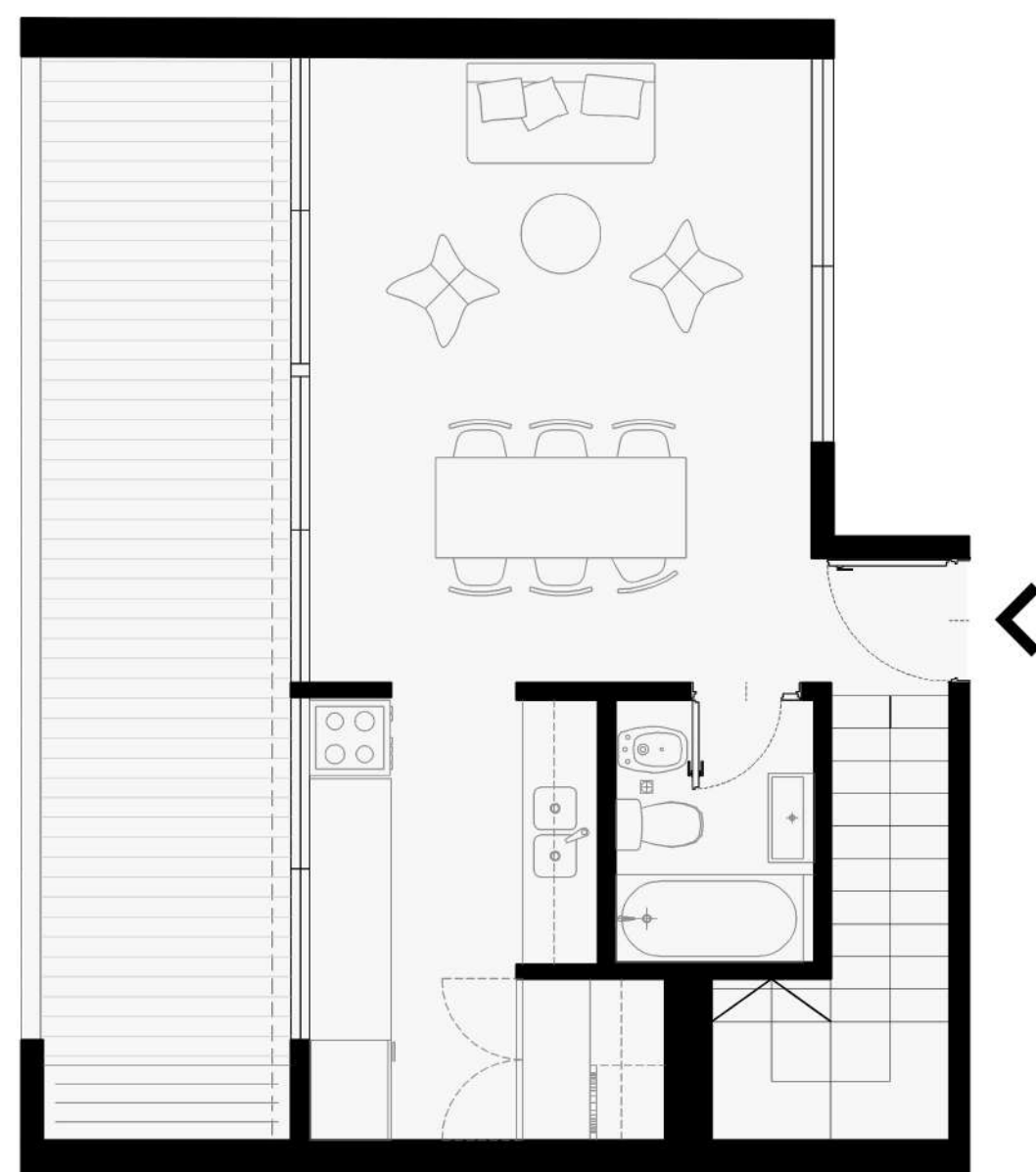
BAÑO PLANTA BAJA 1.60m. x 2.10m.

DORMITORIO 01 2.50m. x 2.70m.

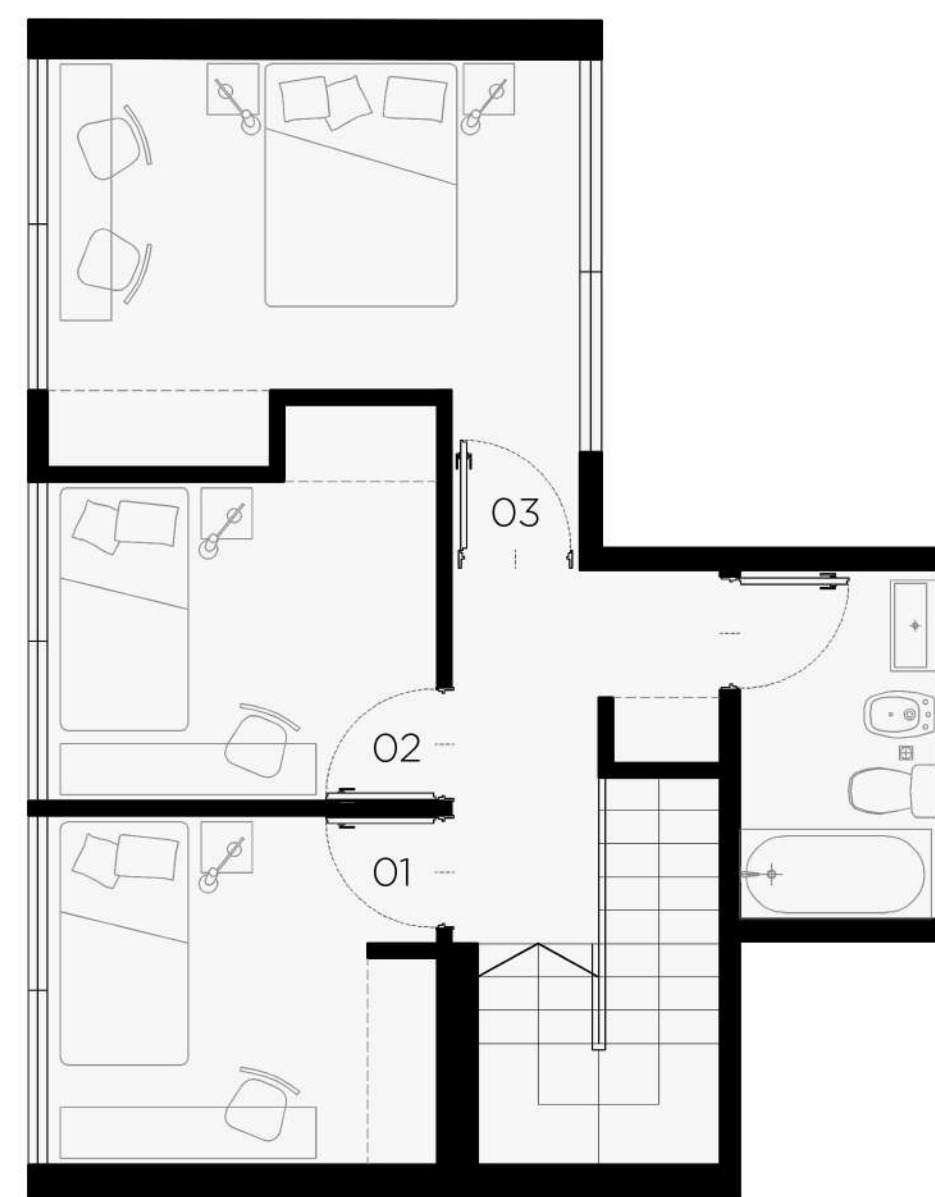
DORMITORIO 02 3.05m. x 2.50m.

DORMITORIO 03 4.15m. x 2.60m.

BAÑO PLANTA ALTA 1.55m. x 1.75m.

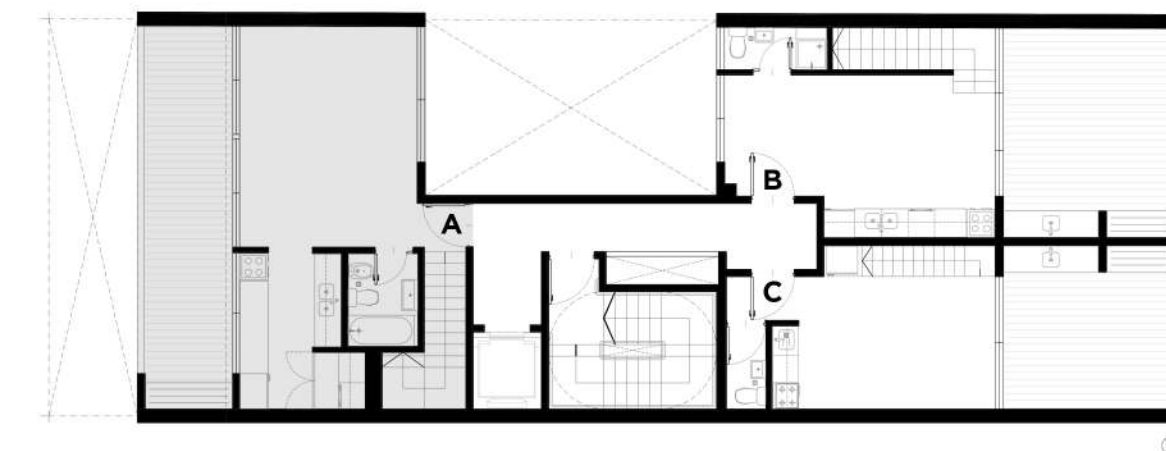


PLANTA BAJA



PLANTA ALTA

PLANO GENERAL



CORTE

