

# UNIDAD 9º B

Superficie cubierta

**65.30m<sup>2</sup>**

Superficie semi-cubierta

**19.40m<sup>2</sup>**

Ambientes

**3**

Ubicación

**Contrafrente**

LIVING-ESTAR-COMEDOR 3.05m./3.85m. x 8.30m.

DORMITORIO 2.30m. x 3.80m.

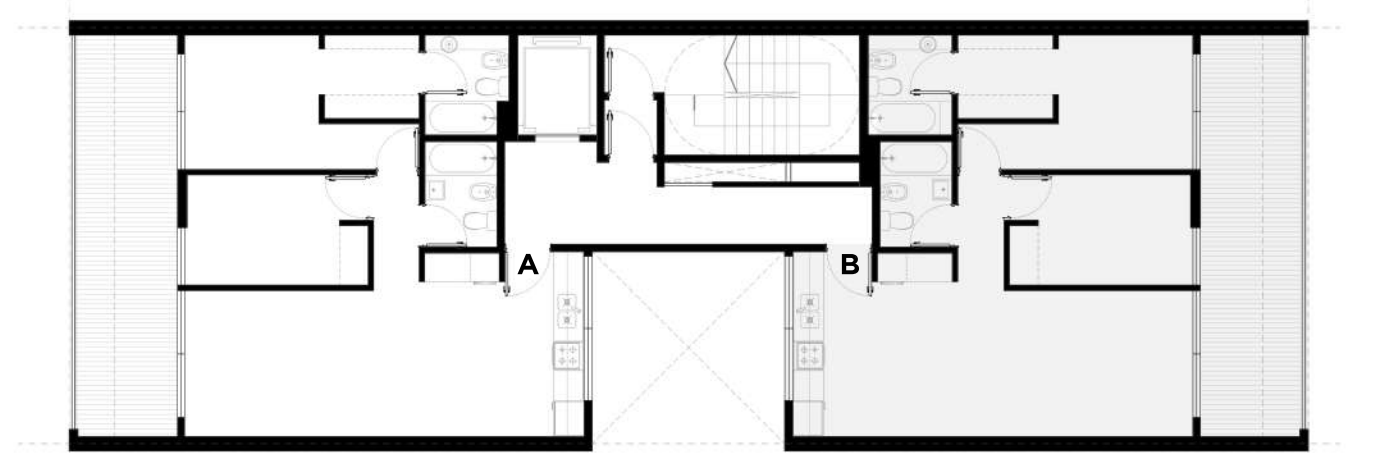
BAÑO 1.50m. x 2.20m.

DORMITORIO PRINCIPAL 2.80m. x 2.80m.

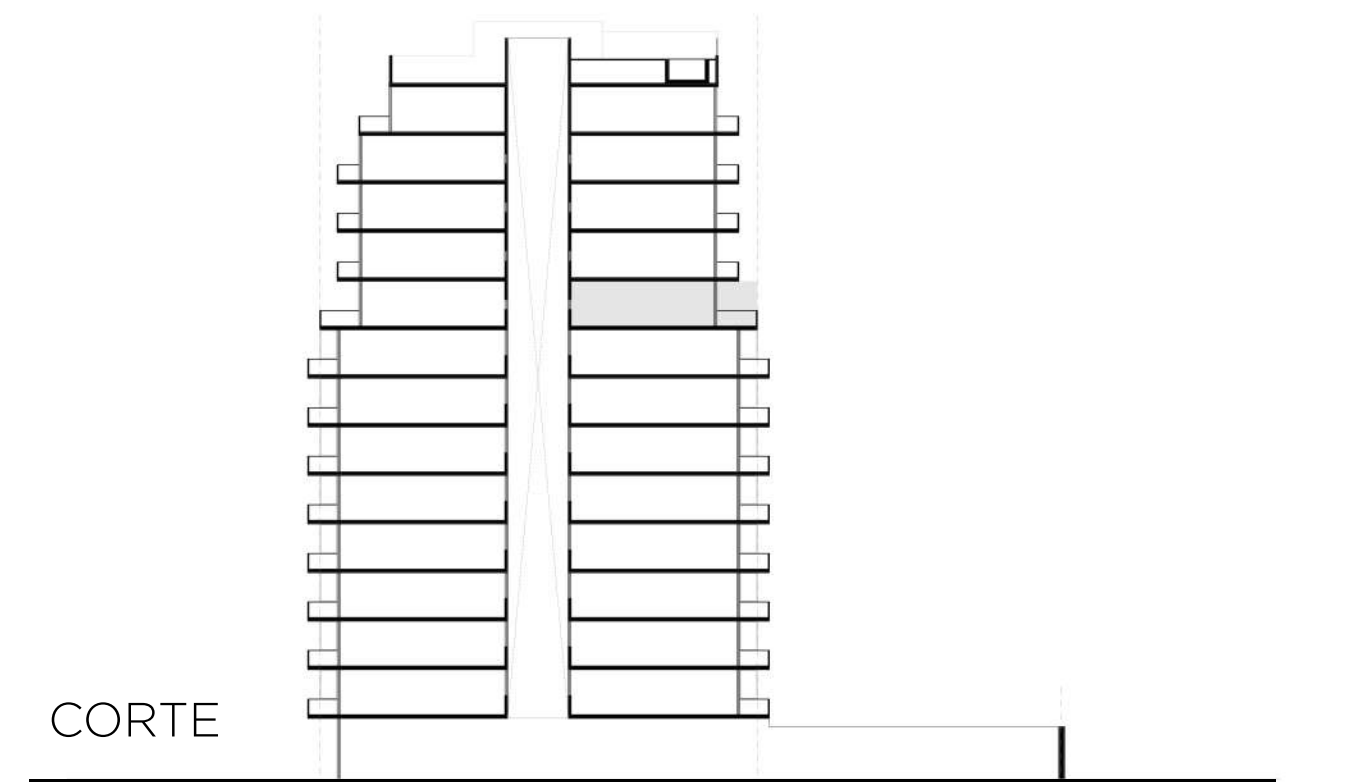
VESTIDOR 1.75m. x 2.00m.

BAÑO PRINCIPAL 2.10m. x 1.75m.

BALCÓN 2.12m. x 8.35m.



PLANO GENERAL



CORTE