

UNIDAD 7º B

Superficie cubierta

60.50m²

Superficie descubierta

40.00m²

Ambientes

3

Ubicación

Contrafrente

LIVING-COMEDOR-COCINA 5.65m. x 3.75m.

BALCÓN 7.80m. x 4.00m./5.35m.

PARRILLA 4.00m. x 0.60m.

BAÑO SECUNDARIO 2.20m. x 0.90m.

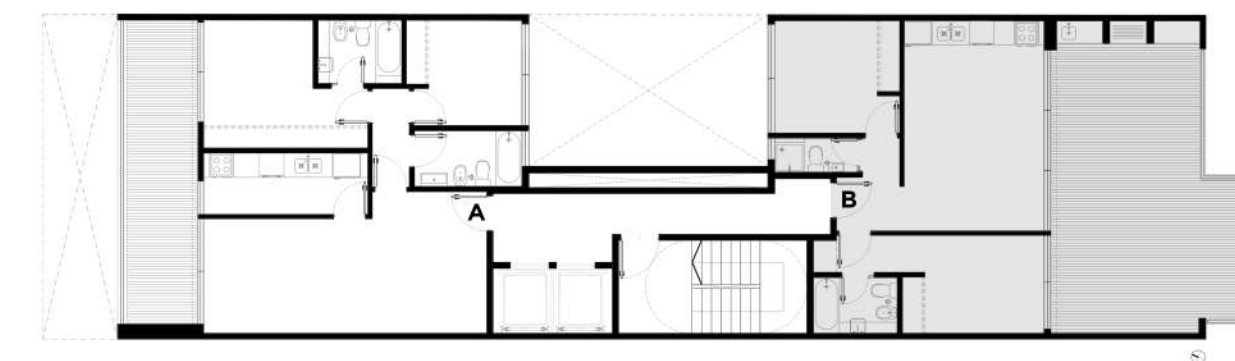
DORMITORIO (AL PATIO) 3.00m. x 2.75m.

DORMITORIO PRINCIPAL 3.20m. x 2.65m.

BAÑO EN SUITE 1.50m. x 2.25m.



PLANO GENERAL



CORTE

