

# UNIDAD 6º A

Superficie cubierta

**92m<sup>2</sup>**

Superficie descubierta

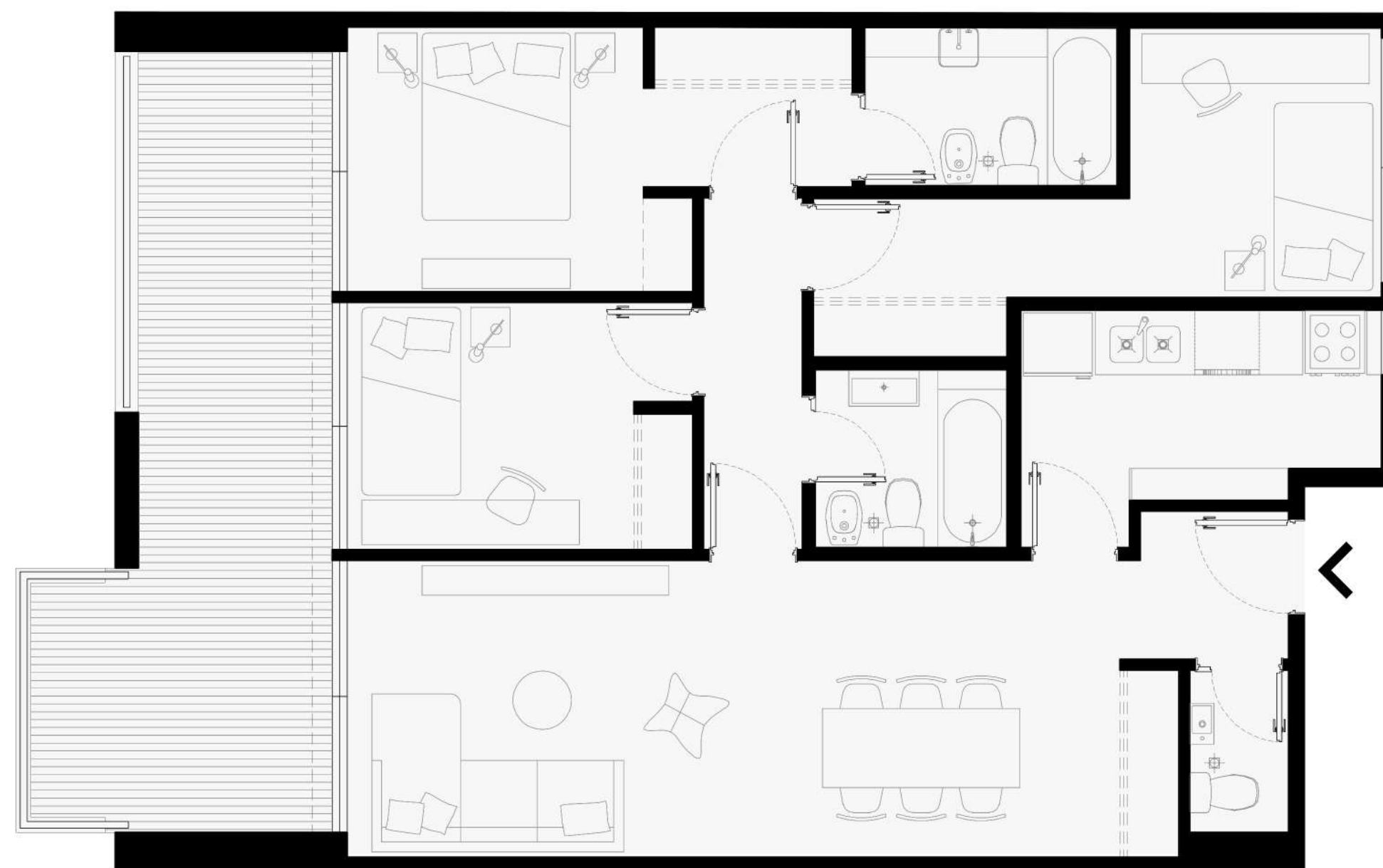
**20m<sup>2</sup>**

Ambientes

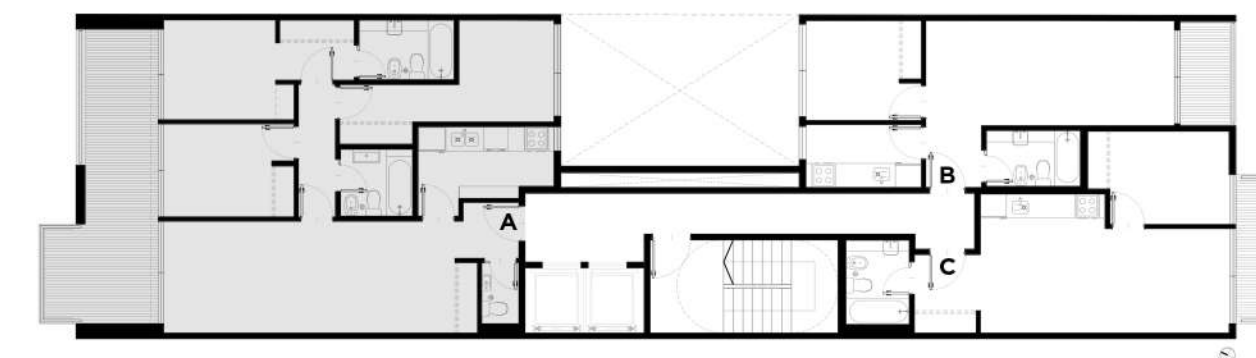
**4**

Ubicación  
**Frente**

LIVING-COMEDOR 7.80m. x 3.00m.  
 TOILET 1.00m. x 1.65m.  
 BALCÓN 7.90m. x 2.20m./3.20m.  
 COCINA 3.65m. x 1.90m.  
 BAÑO SECUNDARIO 1.80m. x 1.95m.  
 DORMITORIO (AL FRENTE) 2.50m. x 2.90m.  
 DORMITORIO (AL PATIO) 2.70m. x 2.55m.  
 VESTIDOR 1.60m. x 1.95m.  
 DORMITORIO PRINCIPAL 3.00m. x 2.70m.  
 VESTIDOR EN SUITE 1.60m. x 2.00m.  
 BAÑO EN SUITE 1.60m. x 2.55m.



PLANO GENERAL



CORTE

